



# Telas Cupecê

WWW.TELASCUPECE.COM.BR

## (11)5622-0120

 @telas\_cupecce

 (11)5622-0120

### Instalação de Rede de Proteção

#### Passo a passo

##### 1 - Separar as ferramentas corretas e necessárias:

Furadeira, broca 8mm para alvenaria e de 6mm para madeiras, buchas, trena, martelo, tesoura e alicate bico de papagaio.

\* OBS 1 - Ganchos e buchas não acompanham o produto;

\* OBS 2 - A quantidade de ganchos se apura dividindo o perímetro do local onde a rede será instalada por 28cm, no máximo, não podendo ultrapassar essa medida e permitindo variações para menos, de acordo com o as medidas do local.



##### 2 - Colocação e Fixação dos Ganchos

Fazer os furos a cada 28cm, colocar as buchas, prender os ganchos.

\* OBS Todos os ganchos devem estar bem fixos no local.



Tenha à mão a quantidade necessária de ganchos e buchas.

##### 3 - Recorte da Rede para a Instalação

a) Cada gomo de rede, esticada, mede 6,5cm, de um nó ao outro, tanto na largura quanto na altura;

b) Para saber o quanto cortar, medir a largura da janela e dividir esta medida por 6,5cm (gomos), para descobrir o número de gomos;

Ex: para uma janela medindo 1 metro de largura, cortar 15 gomos de rede.

\* OBS 1 - Eventuais sobras já estão sendo consideradas neste parâmetro;

\* OBS 2 - O acabamento com o recorte eventual de sobras na altura será feito ao final da instalação.

### 4- Instalação da rede

- a) Amarrar a ponta da corda no primeiro gancho, no canto inferior.
- b) passar a corda por dentro, gomo a gomo, com a rede aberta no chão, sendo que nos gomos do canto deve-se dar duas voltas na corda.

Obs 1 - Não passar a corda nos gomos do lado de baixo da rede neste momento, será feito posteriormente;

Obs 2 - Quantidade de Corda: é igual ao perímetro da janela acrescido de 1 metro de sobra, para a confecção dos nós inicial e final.

c) Colocação das pontas da rede em seus respectivos ganchos sem amarrar ainda;

d) Esticar a rede verticalmente, ajustando o local dos gomos das pontas de baixo;

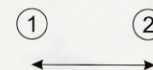
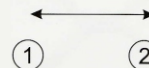
Obs - Não esticar demais nem deixar frouxa - Usar tensão moderada

- e) Passar a corda no lado de baixo (que ainda estava livre; Pegar a ponta da corda que estava solta e passar gomo a gomo na parte de baixo da rede, até finalizar no último gomo;

- f) Esticar a corda e fazer uma amarração no segundo gomo da vertical, não finalizando a amarração no gancho da ponta.

### 5- Recorte / Acabamento

- a) Recortar as sobras, segundo a ilustração abaixo deixando sempre as duas pernas do gomo;
- b) Fechar os ganchos com um alicate.



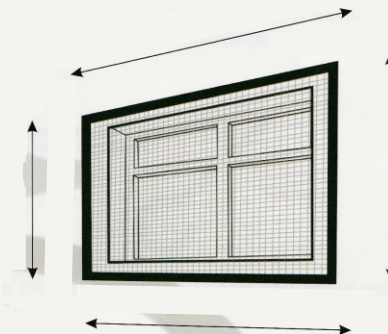
Duas pernas do gomo

Exemplos de fixação, com bucha 8mm na alvenaria.



Ganchos e buchas não acompanham o produto.

Perímetro: soma dos lados



### 6 - Dicas

Esticar a rede numa superfície plana para fazer a medição.



Ao passar a corda gomo a gomo, trazer a rede em sua direção.



Dobrar a ponta da corda para facilitar a passada.



Quando cortar a corda, deixar sempre duas perninhas no gomo.

